



## HAPIBIRD REPULSIF PIGEONS COUPELLE GEL

### NOUVELLE LUTTE CONTRE LES VOLATILES



**CONDITIONNEMENT :**  
Coupelles prêtes à l'emploi.  
Boîte de 15 coupelles,  
carton de 20 boîtes.

**REFERENCE :**  
51421

Mis au point par des chercheurs coréens, HAPIBIRD a été installé avec succès sur des milliers de sites à travers le monde : aéroports, administrations, stades, gares, hôpitaux, usines, pylônes, ponts, monuments historiques et beaucoup d'autres endroits sujets à des nuisances et des problèmes sanitaires engendrés par des surpopulations de volatiles.

#### COMMENT ?

Les oiseaux voient certaines longueurs d'ondes invisibles à l'oeil humain.

Spécialement formulé pour avoir une action durable (forte rémanence), HAPIBIRD conserve ses capacités et son efficacité en présence de conditions climatiques extrêmes : températures élevées ou froides, de vent, de pluie et de neige. Une installation correctement réalisée fonctionne durant 4 ans malgré des conditions climatiques sévères, cependant la plupart des installations restent efficaces beaucoup plus longtemps.

#### AVANTAGES :

- Produit prêt à l'emploi soit un gain de temps divisé par 2,
- Facilité d'emploi même sur des surfaces en pentes,
- Extrêmement discret,
- Haute résistance même dans des conditions climatiques sévères.

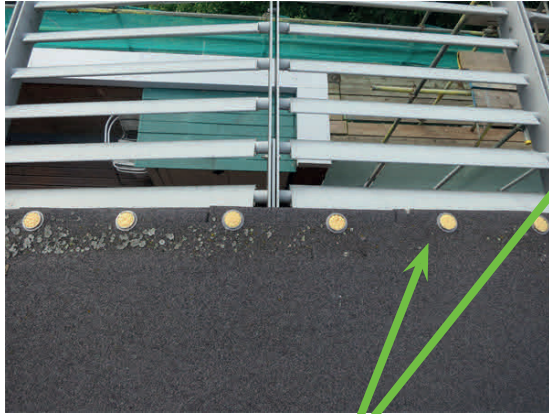


Essai terrain sur un site historique avec forte présence et de nombreux nids : Clifford Tower à York (UK).



Résultats : les pigeons ont été totalement dissuadés de refaire des nids alors que par le passé ils revenaient après chaque opération d'éloignement des nids.

OISEAUX  
VOLATILES



**Discrétion** : Les coupelles de 8 mm de hauteur ne se voient pas !

**AVANT**



**APRES**

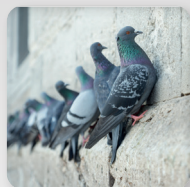


**Flexibilité** : HAPIBIRD ne coule pas lorsqu'il est appliqué sur les surfaces



**Rapidité d'application** :

le gel est déjà dans les coupelles il n'y a pas d'autres manipulations nécessaires.  
Temps de pose divisée par 2 !



**MODE D'EMPLOI/UTILISATION**

**1. PRÉPARER LES SURFACES POUR LE TRAITEMENT**

Porter les équipements de protection individuelle (EPI) appropriés, préparer le site en supprimant tous les nids et autres débris et bien nettoyer les surfaces (voir le manuel d'application).

**2. ESPACEMENT ENTRE LES COUPELLES**

ESPÈCES CIBLES	ESPACEMENT ENTRE COUPELLES (DE CENTRE À CENTRE)		
Pigeons	Forte pression Nichoirs, sites de repos de nuit	Moyenne pression Sites de repos de jour et site de surveillance de nourriture	Faible pression Aires de repos peu fréquentées, constructions nouvelles
	15 cm	20 cm	25cm
Oiseaux marins	Emplacements des nids abandonnés	Sites de repos de jour et site de surveillance de nourriture	
	30 cm	40 cm	
Corneilles, Corbeaux	30 cm		
Etourneaux	20 cm		
Moineaux	15 cm		

**Orientation** : en général, les espaces entre les coupelles ne doivent pas être supérieurs a une envergure de l'oiseau cible.

**3. PROCÉDURE D'INSTALLATION RECOMMANDÉE**

- Déterminer le nombre et l'emplacement des coupelles requis conformément aux instructions d'espacement
- Après un nettoyage minutieux, appliquer le silicone aux points où les coupelles sont à fixer en tenant compte des espacements (voir tableau.)
- Coller les coupelles et enlever le couvercles
- Inspecter le site régulièrement durant la première semaine après l'application.

**Santé et sécurité**

- **TENIR HORS DE PORTÉE DES ENFANTS.**
- Irritant pour la peau et les yeux. Eviter d'en mettre dans les yeux ou sur les vêtements. Éviter le contact avec la peau.

Porter des gants. Laver la peau avec de l'eau et du savon après manipulation.  
Oter les vêtements contaminés et laver les avant réutilisation.



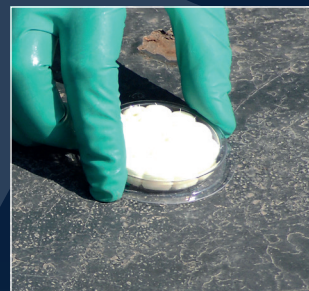


# MANUEL D'INSTALLATION

## HAPIBIRD REPULSIF PIGEONS COUPELLE GEL

### Mode d'emploi

HAPIBIRD peut être utilisé pour empêcher les pigeons sauvages de se poser ou de nicher sur les bâtiments et autres structures. HAPIBIRD est fourni dans des coupelles en plastique prêtes à l'emploi (65 mm de diamètre, 8 mm de haut). Celles-ci doivent être fixées aux surfaces une fois nettoyées et sèches avec un adhésif de silicone. Le couvercle doit être retiré. Des coupelles aimantées sont également disponibles.



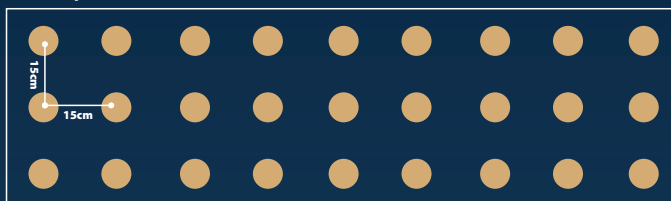
### Directives d'application pour les pigeons sauvages

#### 1. Nettoyer soigneusement le chantier en utilisant :

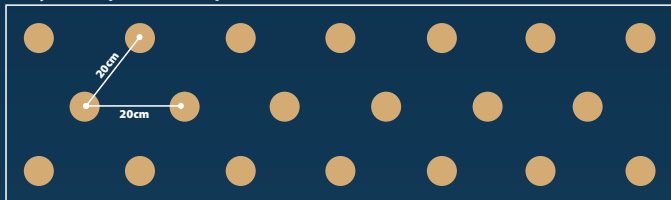
- un désinfectant liquide pour désinfecter les déjections des oiseaux
- pour nettoyer les surfaces avant l'installation, voir « **Nettoyage du chantier avant l'application de HAPIBIRD** », à droite

#### 2. Fixer les coupelles comme indiqué ci-dessous :

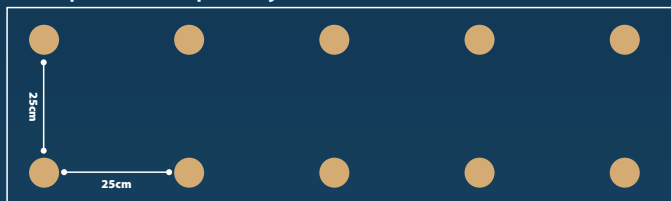
Haute pression / sites de nidification : 15cm (centre à centre)



Moyenne pression / perchoirs de nuit : 20cm (centre à centre)



Basse pression / repos de jour : 25cm (centre à centre)



### Nettoyage du chantier avant l'application de HAPIBIRD

**Il est essentiel d'enlever tous les nids, les matières fécales et autres débris organiques et de bien nettoyer le chantier avant l'application de HAPIBIRD. (Sinon, l'efficacité risque d'être compromise.)**

Le nettoyage des déjections sans présence de nids, avec une certaine accumulation de matières fécales (par exemple sur des rebords de fenêtre) peut être fait avec des grattoirs et des brosses métalliques. Des précautions simples pour réduire le contact direct avec les excréments, comme le port des gants et de vêtements qui peuvent être lavés ou jetables, doivent être prises.

Lors du nettoyage de sites de nidification anciens ou de perchoirs de nuit avec une accumulation importante de matières fécales, une tenue de protection complète, y compris un masque, doit être portée. Des précautions doivent être prises pour veiller à ce que le public ne soit pas exposé à des poussières ou d'autres débris. Les surfaces recouvertes de débris et de matières fécales doivent être mouillées avec de l'eau et du détergent et désinfectées pour limiter la production de poussières.

Si un nettoyeur haute pression est utilisé, des mesures pour contrôler le nuage de poussière et d'aérosol, telles que la contention de la zone à l'aide de bâches en plastique, doivent être prises. Les matières fécales mouillées et les débris peuvent aussi être enlevés avec une pelle puis mis dans des sacs à gravats (plastique solide), ou un autre type de conteneur sécurisé, et jeté avec les ordures.

Laver la peau et les vêtements après avoir nettoyé les débris d'oiseaux et avant de manger ou de boire. Ne pas toucher ni frotter les yeux pendant ou après la manipulation de HAPIBIRD. Lors du nettoyage de grandes quantités de débris d'oiseaux, les opérateurs doivent être informés des risques possibles pour la santé. Les personnes ayant un système immunitaire sensible ou fragilisé devraient éviter l'opération de nettoyage.

Pour un support technique ou d'autres questions, contactez:

## LONGÉVITÉ DU HAPIBIRD REPULSIF PIGEONS COUPELLE GEL

On nous demande souvent si la poussière, la pollution, etc. vont réduire l'efficacité de *HAPIBIRD*. Dans notre expérience, cela n'a pas été le cas. Veuillez trouver ci-dessous quelques exemples.

### Chemin de fer de transit de masse (MTR), Hong Kong



1 Portique avec des nids



Photo 2



Photo 3



Photo 4

La photo 1 montre un portique au-dessus d'une voie ferrée sur lequel nichaient des oiseaux. La photo 2 montre *HAPIBIRD* installé sur le portique en août 2016. Les photos 3 et 4, prises en mars 2018, montrent que le gel *HAPIBIRD* est devenu noir en raison de la pollution. L'absence de fientes sur le portique montre que les oiseaux ne sont pas revenus. Bien que le gel soit devenu noir, il a gardé toute son efficacité et n'a pas besoin d'être remplacé.

## Saut-de-mouton, Londres

Les pigeons nichaient derrière les supports et dans les coins de la superstructure.



Photo5



Photo 6



Photo 7



Photo 8

Les zones infestées ont été traitées avec *HAPIBIRD* en juillet 2015.



Photo 9



Photo 10





Photo 11



Photo 12

**Les photos ci-dessous ont été prises 30 minutes avant le coucher du soleil le 29 avril 2018. Les pigeons ne sont pas revenus. Malgré que le gel HAPIBIRD soit devenu noir son efficacité est maintenue (presque 3 ans depuis l'installation).**



Photo 13



Photo 14



Photo 15



Photo 16

## Bibliothèque universitaire, Londres

En août 2013, *HAPIBIRD* a été installé sur les rebords des fenêtres, illustrés ci-dessous, où les pigeons se reposaient.



Photo 17



Photo 18



Photo 19



Photo 20

Les photos ci-dessous ont été prises le 2 juin 2018. Le gel *HAPIBIRD* est couvert de poussière. Malgré cela, il n'y a pas de pigeons présents, presque cinq ans après l'installation de *HAPIBIRD*.



Photo 21

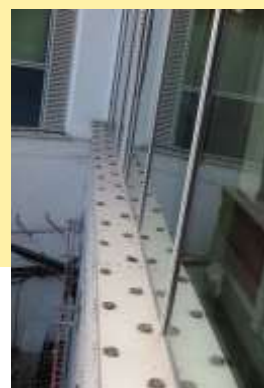


Photo 22





Photo 23



Photo 24