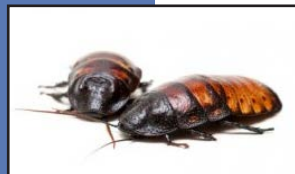
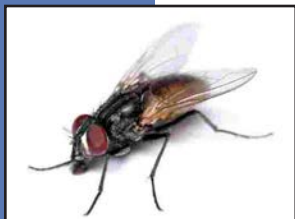




insecticide

PRODUIT A USAGE PROFESSIONNEL



INSECTAPIE

LAQUE INSECTICIDE PRÊTE À L'EMPLOI
CONTRE LES INSECTES VOLANTS ET RAMPANTS

- ◆ Efficace sur tous les insectes domestiques.
- ◆ Effet choc et excellent débusquage.
- ◆ Très bonne rémanence.

EFFICACITE

INSECTAPIE agit par contact et par ingestion sur les insectes. La cyperméthrine est une molécule de la famille des pyréthriinoïdes, elle perturbe la transmission de l'influx nerveux le long des axones en prolongeant l'ouverture des canaux sodium de la paroi des cellules nerveuses. La cyperméthrine confère au **INSECTAPIE** une action choc associée à une forte rémanence.

SPECTRE D'ACTION :

Hygiène publique : **INSECTAPIE** agit sur un grand nombre d'insectes rampants et volants, tels que les blattes, les fourmis, les puces, les guêpes, les mouches, les moustiques, ainsi que sur les arachnides (araignées et acariens).

Protection du bois : **INSECTAPIE** est également utilisé pour traiter les grumes, les bois de sciage, de constructions, les charpentes, les ossatures en bois contre les insectes xylophages tels que les capricornes, vrillettes... (hors insectes de quarantaine).

MODE D'EMPLOI

Hygiène publique : Mélanger dans le pulvérisateur 250 mL d'**INSECTAPIE** avec 5 litres d'eau. Bien mélanger pour obtenir une solution homogène. La dilution s'applique à l'aide d'un pulvérisateur à raison de 5L pour 100m². Évacuer les personnes, les animaux (y compris les aquariums et terrariums), les denrées alimentaires de la zone à traiter.

Pulvériser sur les surfaces infestées ou susceptibles de l'être : sols, plinthes, encadrements de portes et de fenêtres, fissures et crevasses, sous et derrière les meubles, les cadres, sous les baignoires, les éviers et autres points d'eau... etc. Aérer pendant toute la durée du traitement et ventiler à fond avant de réoccuper la pièce traitée.

Protection du bois abattu stocké en dehors des forêts : Diluer 500mL de produit dans 100L d'eau pour traiter environ 20 à 50m³ de bois abattus en mouillant abondamment.

Protection des bois de sciage, de construction, des charpentes, ... : Les surfaces des bois à traiter doivent être propres avant le traitement. Diluer 250mL de produit dans 25L d'eau. Dose d'application par pulvérisation/injection/badigeonnage : 200mL/m² (Cette dose peut varier en fonction de la nature du bois).

Procéder à un mouillage complet des bois à traiter. Éviter les ombres de pulvérisation.

Ne pas traiter les surfaces accessibles aux animaux domestiques.

Temps de séchage optimal : 24 à 48h selon la nature des bois traiter.

Nettoyer le matériel utilisé après chaque application.

COMPOSITION ET CARACTÉRISTIQUES

Substances actives : Cyperméthrine 100g/L (N°CAS 52315-07-8)

Formulation : Concentré émulsionnable sur base aqueuse (peu odorant) - Dose de 250 ml.

PRECAUTIONS PARTICULIÈRES

Manipulation : Utilisez les biocides avec précaution. Avant toute utilisation, lisez l'étiquette et les informations concernant le produit. Consulter impérativement la fiche de données de sécurité disponible gratuitement sur notre site web : hapie@hapie.net

Porter une protection individuelle appropriée (demi-masque simple pour protection contre les brouillards de pulvérisation, gants et lunettes de sécurité, vêtement approprié). Lavez-vous les mains après la manipulation. Ne pas jeter les résidus dans les égouts et les cours d'eau.

Stockage et conservation : Conserver hors de la portée des enfants et des animaux domestiques. Ne pas utiliser ce produit pour un usage autre que celui pour lequel il a été créé. Conserver dans l'emballage d'origine et ne pas réutiliser l'emballage. Prendre garde au matériel électronique et aux surfaces sensibles (ex. vernis, matériel informatique).

Les indications portées sur cette fiche sont fournies à titre d'informations. Toutefois, elles ne sauraient engager la responsabilité de notre société.

HAPIE

ZAC Croix Saint-Claude - 6, rue de l'Épinette 77340 PONTAULT COMBAULT
Tél. 01 64 43 83 34 - Fax 01 64 43 83 42 - E.mail : hapie@hapie.net - Site internet : www.hapie.net

S.A. au capital de 358.255 € - SIRET 383 704 954 00023 APE : 4644Z