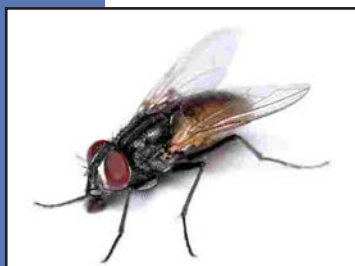




# insecticide

PRODUIT A USAGE PROFESSIONNEL

# KO NET



## LAQUE INSECTICIDE PRÊTE À L'EMPLOI CONTRE LES INSECTES VOLANTS ET RAMPANTS

- ◆ Élimine tous les insectes nuisibles.
- ◆ Effet choc, excellent débusquage des insectes.
- ◆ L'action insecticide est rapide et durable : les insectes tombent en quelques minutes et les surfaces traitées restent protégées durant 12 semaines.  
Retraiter en cas de nouvelle infestation.

### MODE D'EMPLOI

Bien agiter le flacon avant emploi. S'utilise au pulvérisateur ou au pinceau à raison de 1L pour 20m<sup>2</sup>. Avant tout traitement, évacuer les personnes, animaux (y compris les aquariums) et denrées alimentaires. Ouvrir les fenêtres et les portes de façon à bien ventiler durant toute la durée de l'application.

Traiter les endroits fréquentés par les insectes notamment les plinthes, les dessous des éviers, l'arrière des réfrigérateurs, des cuisinières et des machines à laver ainsi que les bouches d'aération. Créer une barrière chimique en appliquant le produit sur une bande de 10 à 15cm tout autour de la maison, sur le pourtour des fenêtres et des portes ainsi que sur les tuyauteries d'entrées et de sortie.

Aérer à fond avant de réoccuper les locaux.

Après utilisation, rincer la gâchette, reboucher le bouchon le flacon et stocker le tout, dans un endroit sûr, hors de portée des enfants et des animaux.

Il est conseillé de porter des gants et de se laver les mains après chaque utilisation.

Il est inutile de mouiller les surfaces : l'application d'une pellicule légère uniformément répartie suffit.

Prendre garde aux surfaces sensibles (Ex. vernis...)

### COMPOSITION ET CARACTÉRISTIQUES

D-Alléthrine : 3 g/L - Cyperméthrine : 5 g/L - PBO : 3 g/L - Formulation : Prêt à l'emploi

Apparence à température ambiante : Liquide - Couleur : Translucide jaune pâle

Densité : 0,818 - Point d'éclair : > 62 °C

#### PRECAUTIONS PARTICULIÈRES

Manipulation : Utilisez les biocides avec précaution. Avant toute utilisation, lisez l'étiquette et les informations concernant le produit. Éviter toute exposition inutile.

Consulter impérativement la fiche de données de sécurité disponible gratuitement sur notre site web : [hapie@hapie.net](mailto:hapie@hapie.net)

Ne pas utiliser ce produit pour un usage autre que celui pour lequel il a été créé.

Ne pas jeter les résidus dans les égouts et les cours d'eau. Éliminer le produit et son emballage conformément à la réglementation en vigueur. Ne pas réutiliser l'emballage.

Pour les instructions de premiers secours, contacter le centre antipoison le plus proche.

Stockage :

Conserver hors de portée des enfants et des animaux domestiques.

Conserver dans le récipient d'origine.

Les indications portées sur cette fiche sont fournies à titre d'informations. Toutefois, elles ne sauraient engager la responsabilité de notre société.

# HAPIE

ZAC Croix Saint-Claude - 6, rue de l'Épinette 77340 PONTAULT COMBAULT  
Tél. 01 64 43 83 34 - Fax 01 64 43 83 42 - E.mail : [hapie@hapie.net](mailto:hapie@hapie.net) - Site internet : [www.hapie.net](http://www.hapie.net)

S.A. au capital de 358.255 € - SIRET 383 704 954 00023 APE : 4644Z